

# TSC AMIGO2

革新中的 ACFM



# 革新中的交流电场测量技术 ACFM

交流电场测量技术 ACFM® 已有30多年发展历史，在透过油漆和涂层裂纹测量应用上享有良好的声誉。上一代 ACFM 主机 Amigo® 以坚固耐用、可靠性高以及易于使用赢得了大量用户的信任。随着当今工业界对速度、信号质量以及便携性的要求不断提高，这正是革新一代 TSC Amigo2 登场的时候。

## 更快扫查速度，更优的数据

TSC Amigo2 是围绕着一套高度先进的数据采集和信号处理系统而设计的，其处理能力远远超过上一代 Amigo，数据采集范围是上一代设备的14倍。获得的信号更加的平滑，分辨率更高，且意味着检测速度可以更快，检测灵敏度可更高，同时可以穿透更厚的涂层进行检测。

## 可选择通过嵌入软件或远程桌面软件控制

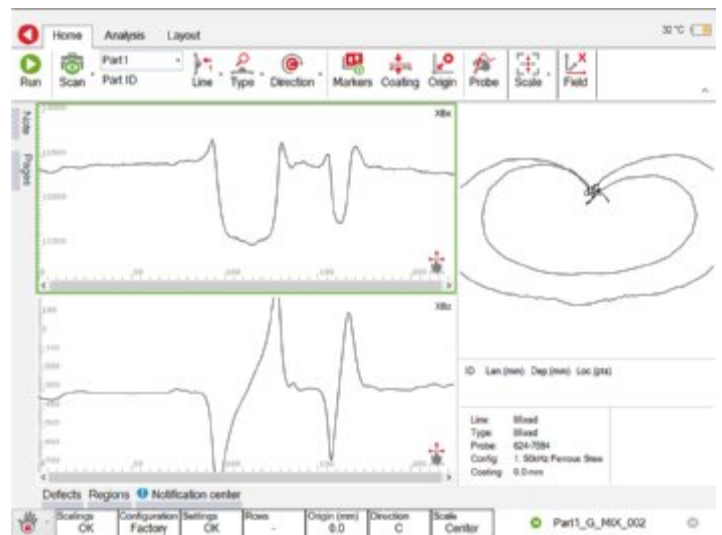
TSC Amigo2 是便携式一体化设计，将电子设备、操作系统、触摸屏、内部存储器都集成在坚固防水抗跌落的镁铝合金外壳中。相对上一代仪器配电脑和数据线的组合系统是巨大改进，提高了系统整体可靠性可便携性。在部分应用中远程控制仍是首选方案，TSC Amigo2 可支持通过电脑桌面软件远程控制。

## 更全面的上下兼容性

为了提高系统的整体性能，专门为 Amigo2 设计了全新一代 Sensu 2 型 ACFM 探头，可自动探头识别加载参数，且采用更可靠的电缆与连接器设计。为了能够全面支持新老版本不同接口探头，TSC Amigo2 有不同型号探头接口，无需转接器就可连接所有 TSC 探头，包括阵列与常规型号(包括 PACE 专用 Sensu 探头)，无法自动识别的探头可手动导入探头参数文件。用户还可以同时连接多个 ACFM 探头同时进行工作，软件支持用户根据需要快速切换探头。

## 挖掘 ACFM 的本质: Assist 软件

有 ACFM 操作经验的用户会马上发现 TSC Amigo2 提供了一个倍感亲切的操作界面，经典的 TSC-ACFM 界面布局：Bx/Bz 曲线上下分布，右侧的蝴蝶曲线与测量信息。可多点触摸的屏幕给用户全新的体验，轻松快速的访问软件的所有功能。



# 进化中的平台

TSC Amigo2 设计了全新一代探头接口协议 Sensu2，用于连接新一代手动和阵列式 ACFM 探头。Sensu2 接口支持 8 个数字信号输入用于高速大型阵列探头应用。TSC Amigo2 以及配套的 Assist 软件全面支持不断进化中的 ACFM 探头平台。

## 应用领域

TSC Amigo2 主要应用于透过较厚的油漆与涂层检测不同金属材质的表面裂纹。主要的一些应用场景有：

- 利用常规或阵列式探头对焊缝进行检测，阵列探头可对焊缝余高上表面及热影响区域实现快速单次通过全覆盖。
- 单人或双人操作 (例如：受限空间作业)
- 高温表面作业
- 透过较厚涂层表面检测
- 螺纹表面检测
- 涉水区及50米深以内水下检测

## 技术革新一览

AMIGO	AMIGO2
数据采集速度有限 (单通道模拟信号输入)	快速数据采集 (2-8 组数字信号输入)
一个经典探头接口	旧版AMIGO, SENSU1 (PACE) 和 SENSU2探头连接器
独立阵列功能模块-需另购	内置标配阵列功能
探头的设置参数以单独的文件形式存储在控制电脑中	探头设置参数直接存储在探头内部芯片中 (SENSU1 或 SENSU2)
默认单频工作-可升级为双频配置	默认双频或多频配置
经典控制软件 Assist 需安装在额外的电脑上	触屏便携一体机 (可远程控制), 新一代 Assist 在不断更新中
单轴编码器输入(通过探头)	双轴编码器输入 通过探头或专用的 I/O接口

## Eddyfi 科技为您提供全球联保服务

定期的保养校准是保证这台重要设备长期稳定峰值运行的关键部分。订阅了 TSC Amigo2 软件服务和硬件服务用户，需要的用户可第一时间得到 Eddyfi 科技全球各地子公司和服务网点最优值的服务。节约了大量宝贵的对时间和成本，最大程度发挥设备的经济效益。



# 技术规格

## 仪器参数

尺寸 (W × H × D)	355 × 288 × 127 mm (14.0 × 11.3 × 5.0 in)	
重量 (含电池)	6.6 kg (14.5 lb)	
体积	13 L (791 in <sup>3</sup> )	
供电要求	100–240 VAC, 50–60 Hz	
供电方式	电源插座 或 内置电池	
电池	类型	可充电锂电池, DOT 认证
	续航时间	6–8 小时
视频输出	HDMI	
编码器	2 轴, 正交型	
数据接口及连接	Gigabit Ethernet, Wi-Fi, Dual Mode Bluetooth® 2.1, 2.1+EDR, 3.0, 3.0+HS, 4.0 (BLE), USB 2.0 ( × 3)	

## 环境适应性

IP 等级	符合 IP65
运行温度	0–40°C (32–104 °F)
运行湿度	95%, 无凝结
仪器标准	ASME, EN61010-1, CE, WE

## 仪器参数

显示屏	尺寸 26.4 cm (10.4 in)
	非反光 (AR 镀膜)
	防指纹 (表面防油处理)
	3 mm 化学强化玻璃面板
	LCD 显示屏与触屏经光学级贴合被动背光增强
数据存储	固态硬盘, 100 GB
散热类型	密闭无风扇
探头接口	SENSU, Sensu2, AMIGO(上代探头接口)
支持探头线缆长度	最长 50 米
工作频率	5 kHz 与 50 kHz
数据精度	16 bits

### 图迈检测技术

Eddyfi China Co Ltd

网址: <https://eddyfi.com>

电话: 028-85505262/028-85336735

地址: 四川省成都市武侯区萃华路89号 国际科技节能大厦A座3406

本文件包含的内容发表之时准确。实际产品可能与本文介绍有所不同。

©2019 Eddyfi UK Ltd. Eddyfi, TSC, Amigo2, PACE, U41 及其相关标志为 Eddyfi NDT, Inc. 美国及/或其他国家的商标或注册商标。Eddyfi Technologies 有权在未做通知的情况下变更产品及其规格。

[www.eddyfi.com](http://www.eddyfi.com)

[info@eddyfi.com](mailto:info@eddyfi.com)

